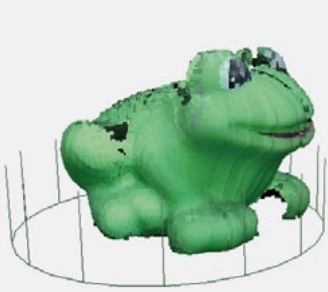


MATTER and FORM

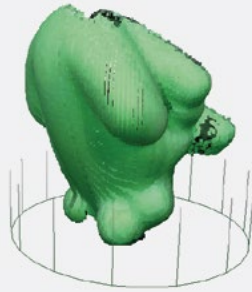
RECOMENDACIONES + NO RECOMENDACIONES DEL ESCANEADO 3D

PERFORMANCE DE BASE



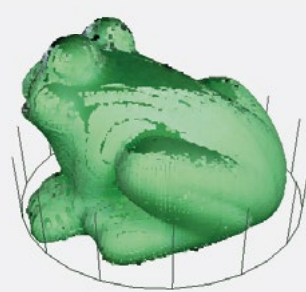
1er Scan

Tiempo: 12 Minutos
"Monocromático" ("Auto Scan"
en Mac) Nube de puntos luego
de Auto Limpieza



2do Scan

Tiempo: 11 Minutos
"Monocromático" ("Auto Scan"
en Mac) Nube de puntos luego
de Auto Limpieza



Scans Combinados

Tiempo: 30 seconds
1er y 2do escaneo "combinados"
("alineados" en Mac) luego de
Auto Limpieza



STL Mallado

Tiempo: 3 Minutos
Guardado de archivo STL de
esta Nube de Puntos con
profundidad Octree de 8 y Con-
figuración de 4 grado

NO ESTAS OBTENIENDO RESULTADOS SIMILARES?

Contáctanos!. Estaremos felices de ayudarte en la mejor manera posible!

Ayuda y Manuales: www.matterandform.net/help

Email: support@matterandform.net

Llama a nuestra oficina: + 1 416-533-6767 (9am-5pm EST Mon-Fri)

Descarga todos los archivos de las ranas: www.matterandform.net/downloads/frog.zip

RECOMENDACIONES DE ESCANEADO 3D



- CONFIGURAR el Scanner como es debido.
- ESCANEAR en ambientes iluminados y brillosos.
- CALIBRAR el Scanner siempre que se mueva.



CONFIGURACIONES CORRECTA



- ASEGURAR que el Scanner esté abierto en 90 grados.
- ASEGURAR objetos con poca base o base redondeada con plastilina, cinta o bases personalizadas.
- ENCHUFAR en el puerto USB computer (si scanner states se "desconecta" intentar intentar apagarlo y encenderlo 2 - 3 veces).



PESTILLO A 90°
+ USB ENCHUFADO

OBJETO SEGURO

LAS NO RECOMENDACIONES DEL ESCANEO 3D: Ambiente de Escaneo



- NO escanear con la cámara enfrentada a brillo excesivo o a un fondo con objetos que puedan reflejar (ventanas, espejos, pantallas de computadoras, vidrio, objetos de metal, etc.).

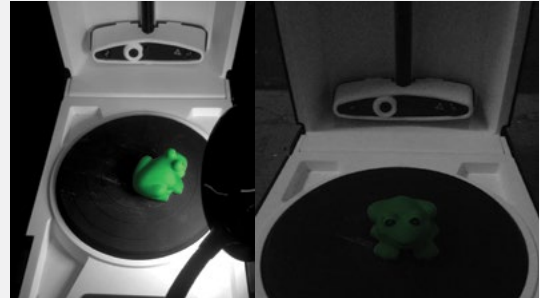


MUY ILUMINADO (VENTANA)

MUY ILUMINADO (PANTALLA)



- NO iluminar el objeto de manera tal que el mismo genera sombra.
- NO escanear en una habitación oscura o demasiada eliminada.



PROYECTANDO SOMBRA

MUY OSCURO

THE DON'Ts OF 3D SCANNING: Scan Object



- NO mover o tocar un objeto mientras está siendo escaneado.
- Cuando se rocíe con spray o polvo al objeto, NO hacerlo mientras el mismo se encuentre en la plataforma rotatoria.



TOCAR EL OBJETO DURANTE EL ESCANEO

ESPOLVOREAR EN LA MESA ROTATORIA



Espolvorear o aplicar spray sobre objetos transparentes, traslucidos o que reflejen mucha luz antes del escaneo, ayudará a obtener mucho a obtener mejores resultados. Recomendamos usar talco para bebé, pintura en spray mate o spray en aerosol para obtener resultados óptimos.



- NO intentar escanear objetos que sean demasiado grandes para encajar en la mesa rotatoria.
- NO enchujar a un Hub USB.



MUY GRANDE

USB HUB

MATTER and FORM